

Коммерческое предложение на изготовление и поставку ФЭС  
в соответствии с ГОСТ 12.2.143-2009

ЭЛЕМЕНТЫ ФЭС

НАИМЕНОВАНИЕ ТОВАРА	Цена в руб. за шт		
	Наклейка	Металл	ПВХ 2мм
Знак 50*50 мм	16	17	18
Знак 50*100 мм	31	34	35
Знак 100*100 мм	37	42	44
Знак 125*125 мм	50	61	64
Знак 100*200мм	67	78	82
Знак 150*150 мм	76	87	92
Знак 200*200 мм	134	155	164
Знак 150*300 мм	151	175	185
Знак 250*250 мм	210	243	256
Знак 200*400 мм	269	311	328
Знак 300*300 мм	302	350	369
Знак треугольный 250* 250*250 мм	210	243	256
Знак треугольный 200*200*200 мм	134	155	164
Знак треугольный 150*150*150 мм	83	95	100
Знак треугольный 100* 100*100 мм	37	42	44
Элемент линейной разметки 600*50	104	120	126
Элемент линейной разметки 600*50мм с печатью знака	117	132	139
Элемент нижней линейной разметки 600*100мм	208	239	252
Элемент нижней линейной разметки 600*100мм с печатью знака	233	265	277
Элемент линейной разметки 1000*50 мм	182	208	218
Элемент линейной разметки 1000*50мм с печатью знака	203	229	239
Элемент нижней линейной разметки 1000*100 мм	347	399	420
Элемент нижней линейной разметки 1000*100 мм с печатью знака	389	441	462

Элемент линейной разметки «Ёлочка» 600*50 мм (2 шт.)	222	252	277
Элемент линейной разметки «Ёлочка» 1000*50 мм (2 шт.)	385	435	478
Подложка под огнетушитель 600*400 мм	924	1044	1147
Подложка под ручку двери 300*150 мм	167	189	208

#### РУЛОННАЯ ЛИНЕЙНАЯ РАЗМЕТКА

НАИМЕНОВАНИЕ ТОВАРА	Цена в руб. за шт.
Линейная разметка без изображения, рулон 25мм х 25м	2 074
Линейная разметка без изображения, рулон 50мм х 25м	4 148
Линейная разметка "Наклонная влево", рулон 50мм х 25м	4 562
Линейная разметка "Наклонная вправо", рулон 50мм х 25м	4 562
Линейная разметка "Направление движения влево", рулон 50мм х 25м	4 562
Линейная разметка "Направление движения вправо", рулон 50мм х 25м	4 562
Линейная разметка "Ёлочка", рулон 80мм х 25м	7 298

**\*- Стоимость указана без учета стоимости монтажа**

#### **Планы эвакуации**

В соответствии с требованиями п.7 «Правила противопожарного режима в Российской Федерации» на объекте с массовым пребыванием людей (кроме жилых домов), а также на объекте с рабочими местами на этаже для 10 и более человек руководитель организации обеспечивает наличие планов эвакуации людей при пожаре.

Планы эвакуации разрабатываются в соответствии с **ГОСТ 12.2.143-2009**

#### **Информация необходимая для разработки плана эвакуации:**

- Название организации. Должность и Ф. И. О. руководителя, утверждающего план эвакуации. Адрес объекта. Номер телефона объекта.
- поэтажный план объекта с указанием мест расположения:
  - основных и запасных выходов;
  - телефонов, с которых можно позвонить в пожарную охрану;
  - огнетушителей;
  - пожарных кранов;
  - ручных пожарных извещателей (кнопок пожарной сигнализации);
  - электрощитов;
- плана эвакуации (где он будет висеть после изготовления).

#### **Пример оформления плана эвакуации**



### Размеры планов эвакуации

Этажный (секционный) план эвакуации для этажа в целом или для секции имеют размер: 600x400мм. Локальный план эвакуации – план эвакуации, разработанный для отдельных помещений (номеров гостиниц, общежитий, больничных палат, кают пассажирских судов и т.п). Локальные планы эвакуации имеют размер: 400x300мм.

### Стоимость изготовления плана эвакуации на пожаробезопасном пластике:

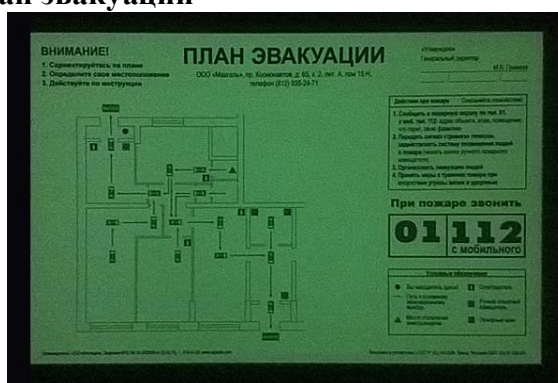
Размер, мм	Цена, шт./руб.	Рамка нельсон, руб.
600x400	1600	+800
400x300	800	+560

### Стоимость дополнительных услуг:

- Разработка макета от 1000р.
- осмотр объектов от 1000р. / этаж в зависимости от площади

\* Монтаж элементов ФЭС в т.ч. планов эвакуации рассчитывается индивидуально.

### План эвакуации



### Примеры размещения фотолюминесцентной эвакуационной системы

Примеры размещения приведены в данном приложении для иллюстрации соединения компонентов, представляющих надежные принципы ФЭС.

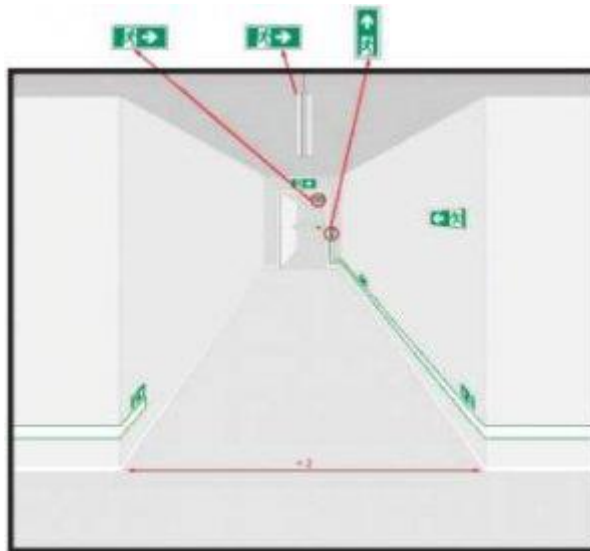


Рисунок А.1 - Примерный план Т-образного перекрестка, ведущего в прямой коридор шириной не более 2 м и длиной не более 10 м

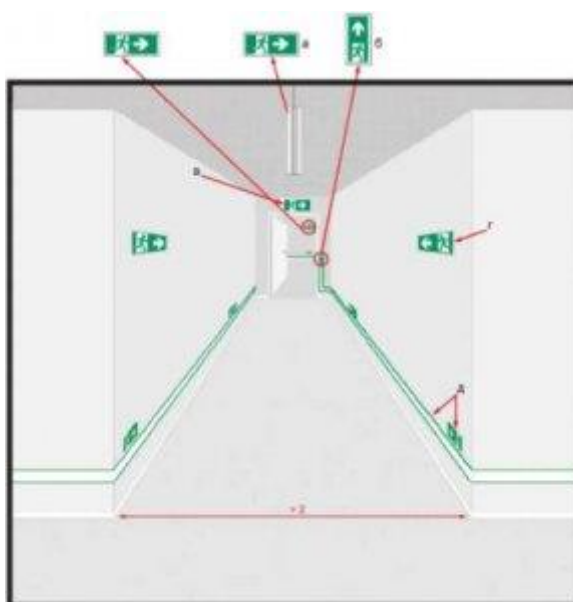


Рисунок А.2 - Примерный план коридора шириной более 2 м с низкорасположенными направляющими линиями с обеих сторон

На рисунке А.2 показан пример компонентов, использованных для одного из нескольких возможных элементов ФЭС с типичной деталью маршрута эвакуации:

а - высокорасположенный двусторонний знак (подвешенный у потолка);

б - указатель дверной рамы и ручки;

в - высокорасположенный односторонний знак;

г - знак маршрута эвакуации на средней высоте;

д - направляющая линия с указателем направления.

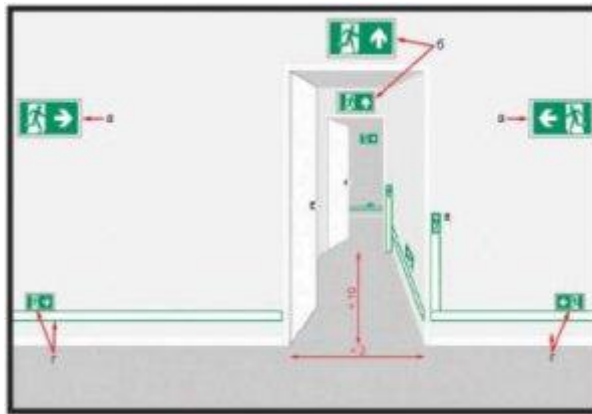


Рисунок А.3 - Примерный план Т-образного перекрестка, ведущего в прямой коридор (с более чем одной дверью), показывающий непрерывность обозначения

На рисунке А.3 показан пример компонентов, использованных для одного из нескольких возможных элементов ФЭС с типичной деталью маршрута эвакуации:

- а - знак маршрута эвакуации в промежуточном положении;
- б - высокорасположенный односторонний комбинированный знак;
- в - указатель рамы двери и ручки;
- г - направляющая линия с указателем направления.

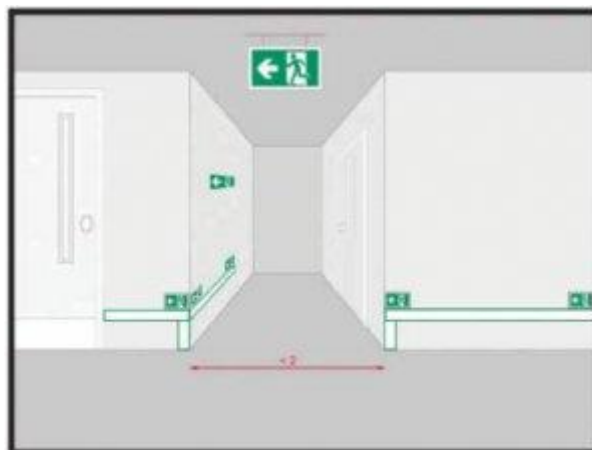


Рисунок А.4 - Примерный план разметки тупикового коридора шириной не более 2 м

На рисунке А.4 показан пример компонентов, использованных для одного из нескольких возможных элементов ФЭС с типичной деталью маршрута эвакуации.



Рисунок А.5 - Вариант ФЭС с использованием направляющей линии шириной 100 мм и эвакуационных знаков направления движения



Рисунок А.6 - Обозначение фотолюминесцентной 50-мм лентой контура пожарного оборудования и использование знаков пожарной безопасности



Рисунок А.7 - Вариант обозначения огнетушителя с использованием фотолюминесцентного экрана



Рисунок А.8 - Вариант компоновки ФЭС

**Низкорасположенный уровень** - направляющая линия шириной 100 мм с эвакуационными знаками направления движения. **Среднерасположенный уровень** - знак пожарной безопасности и эвакуационный знак направления движения.

*Дата составления 10.01.2017*